

### Beschreibung

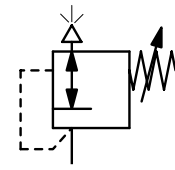
Das Druckbegrenzungsventil schützt Druckluftgeräte vor überhöhtem Druck. Wenn der eingestellte Druck überschritten wird, bläst das Ventil so lange in die Atmosphäre bis der gewünschte Maximaldruck unterschritten wird. Es ist empfehlenswert, einen möglichst niedrigen Druckbereich für den gewünschten Maximaldruck zu wählen.

### Typ 59 Typ 130 / 134

preiswertes Kolben-Druckbegrenzungsventil mit kleinen Abmessungen und guter Entlüftungsleistung  
kleines, sensibles Membran-Druckbegrenzungsventil zum Einschrauben. Der Entlüftungsvolumenstrom ist proportional zum Überdruck. Der Typ 134 hat eine gefasste Entlüftung.

### Medium Überdruck Einstellung Manometeranschluss Temperaturbereich Werkstoffe

Druckluft, neutrale Gase oder Flüssigkeiten bei Typ 134  
max. 21 bar  
mit Rändelschraube bei Typ 59, mit verrastbarem Einstellknopf bei 130 und 134  
vom Eingangsdruck, G $\frac{1}{8}$  beidseitig bei Typ 134, kein Manometeranschluss bei Typ 59 und Typ 130  
0 °C bis 50 °C  
Einbaulage beliebig  
Gehäuse: Aluminium bei Typ 59 und Typ 130, Messing bei Typ 134  
Elastomere: NBR bei Typ 130 und Typ 134 Dichtung: Silikon bei Typ 59  
Federhaube: Kunststoff bei 130 und 134 Innenteile: Messing



G $\frac{1}{4}$

Abmessungen			Entlüftungsleistung l/min*1	Überdruck max. bar	Anschlussgewinde G	Einstellbereich bar	Bestellnummer
A	B	C					

Druckbegrenzungsventil				Überdruck max. 21 bar, einschraubbar	Typ 59
20	50	-	1500	21	G $\frac{1}{4}$ a
					1,7 ... 2,4 2,8 ... 3,5 3,8 ... 14
					59-02A- 35 59-02A- 50 59-02A-200

Druckbegrenzungsventil				Überdruck max. 21 bar, einschraubbar	Typ 130
43	88	-	540	21	G $\frac{1}{4}$ a
					0 ... 3,5 0 ... 7,0
					130-02- 50 130-02-100

Druckbegrenzungsventil				Überdruck max. 21 bar, mit gefasster Entlüftung und Manometeranschluss	Typ 134
40	76	10	540	21	G $\frac{1}{4}$
					0 ... 1,0 0 ... 1,8 0 ... 3,5 0 ... 7,0
					134-02- 15 134-02- 25 134-02- 50 134-02-100



Typ 59



Typ 130



Typ 134

### Wahlweise Ausführung, es ist der entsprechende Buchstabe hinzuzufügen

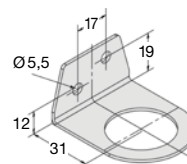
öl- und fettfrei      speziell gereinigt, für Sauerstoff geeignet      für 130 und 134      13.-02-... L

### Zubehör, lose beigelegt

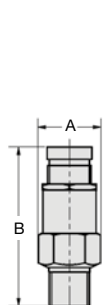
Manometer	Ø 40 mm, 0...*2 bar, G $\frac{1}{8}$	für 134	MA4001-...*2
Befestigungswinkel	aus Stahl	für 130 und 134	BW30-02
Befestigungsmutter	aus Kunststoff aus Aluminium	für 130 und 134	M30x1,5K M30x1,5A

Typ 59			Entlüftung		
Bereich	eingestellter Druck	Entlüftung	Bereich	eingestellter Druck	Entlüftung
3,8 ... 14	1,8 bar	500			
	3,6 bar	900			
	5,4 bar	1 100			
	7,0 bar	1 500			
	8,6 bar	1 700			
	10,0 bar	2 000			

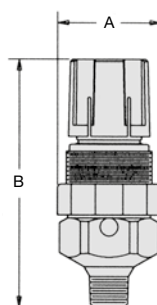
Typ 130			Entlüftung		
Bereich	eingestellter Druck	Entlüftung	Bereich	eingestellter Druck	Entlüftung
0 ... 3,5	0,7 bar	50			
	1,8 bar	190			
	3,6 bar	310			
0 ... 7	3,6 bar	280			
	5,2 bar	385			
	7,0 bar	540			



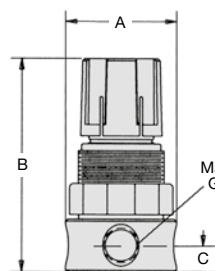
BW30-02



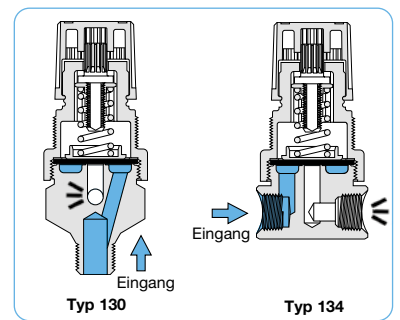
Typ 59



Typ 130



Typ 134



Schnittbild

\*1 bei 7 bar Überdruck und offenem Ausgang  
\*2 01 = 0...1 bar, 02 = 0...2,5 bar, 04 = 0...4 bar, 10 = 0...10 bar

Manometer: siehe Kapitel Druckmessgeräte

PDF CAD  
www.aircom.net

\* Produktgruppe



Bestellbeispiel:  
59-02A-35